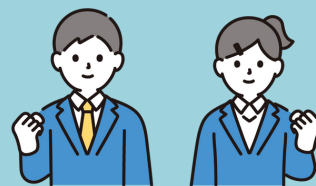


## 思春期ショートケアのご案内

# 『虹トレ』



当クリニック通院中の中高生で、  
諸々な事情で登校が困難な方がいらっしゃるかと思います。  
「（学校外である）当クリニックであれば通えるのに…」  
「これからのことが心配、自分の気持ちを話したい」  
「定期的に外出するリズムを築きたい」  
という方のための、『思春期ショートケア』を開始いたします。

開催日：毎週 火・金曜日 14:00～17:00（個人プログラム）

毎週 水曜日 15:00～18:00（集団プログラム）

場所：デイケアルーム2

対象者：現在中高生で所属校への登校が困難な方

（その他で参加希望がある際は応相談）

費用：保険診療適用内 ※詳細はスタッフまでお問い合わせください

内容：スタッフとの個別面談、個別作業、個別学習等

（各自の目的に応じ、相談の上、決定します）

対応スタッフ：医師・保健師・看護師・作業療法士・公認心理師（臨床心理士）

元養護教諭・元教員

家以外の安心できる場を提供し、  
お子さんの現状や課題に応じた支援をしたいと考えております。  
希望に即した個別プログラムと、同世代で関わる集団プログラムを実施いたします。

保護者や学校関係者以外の『大人』との関わりは、  
等身大の自分を改めて見つめ直す機会になるかと思います。  
現状で出来ている面を肯定し、能力や特性を理解したうえで、  
ご本人が進みたい方向へ一歩進めるよう支援をいたします。



医療法人

川中島Fメンタルクリニック